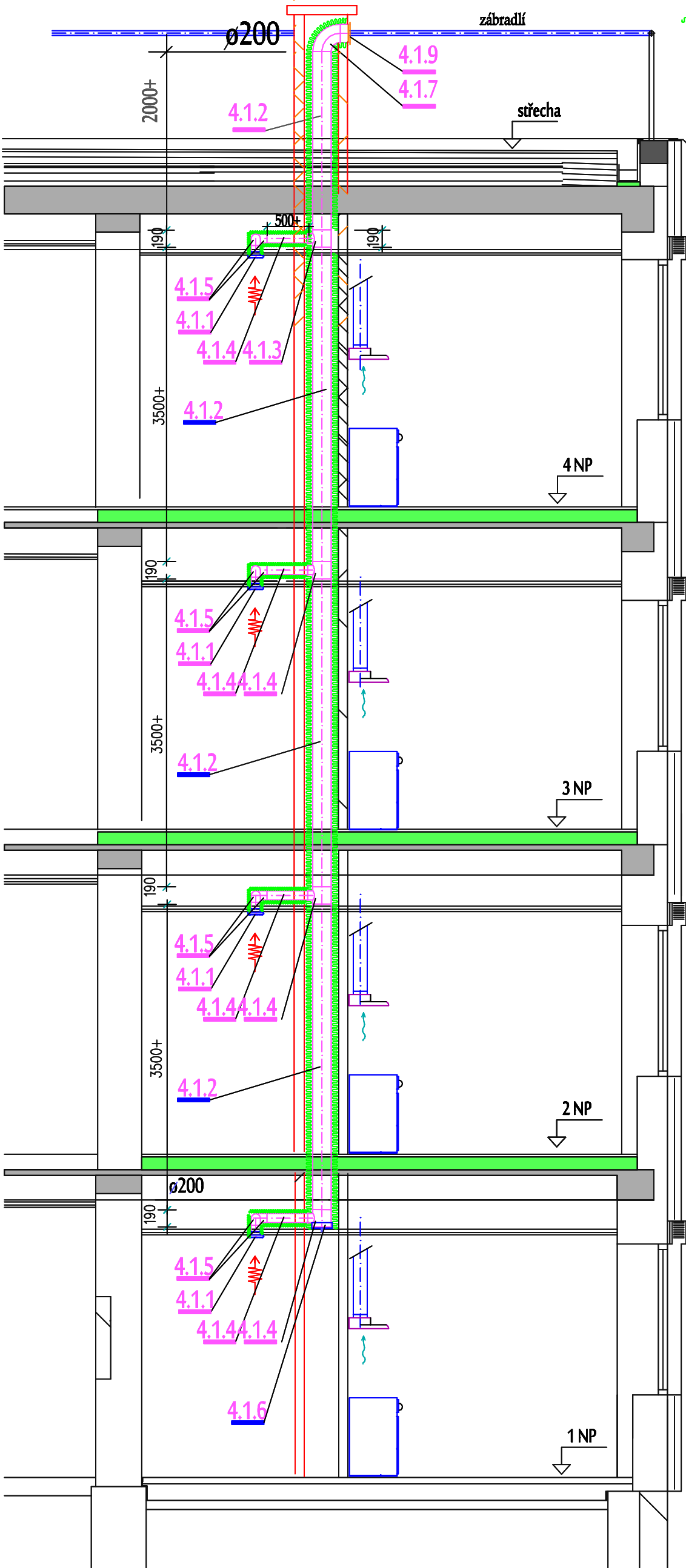
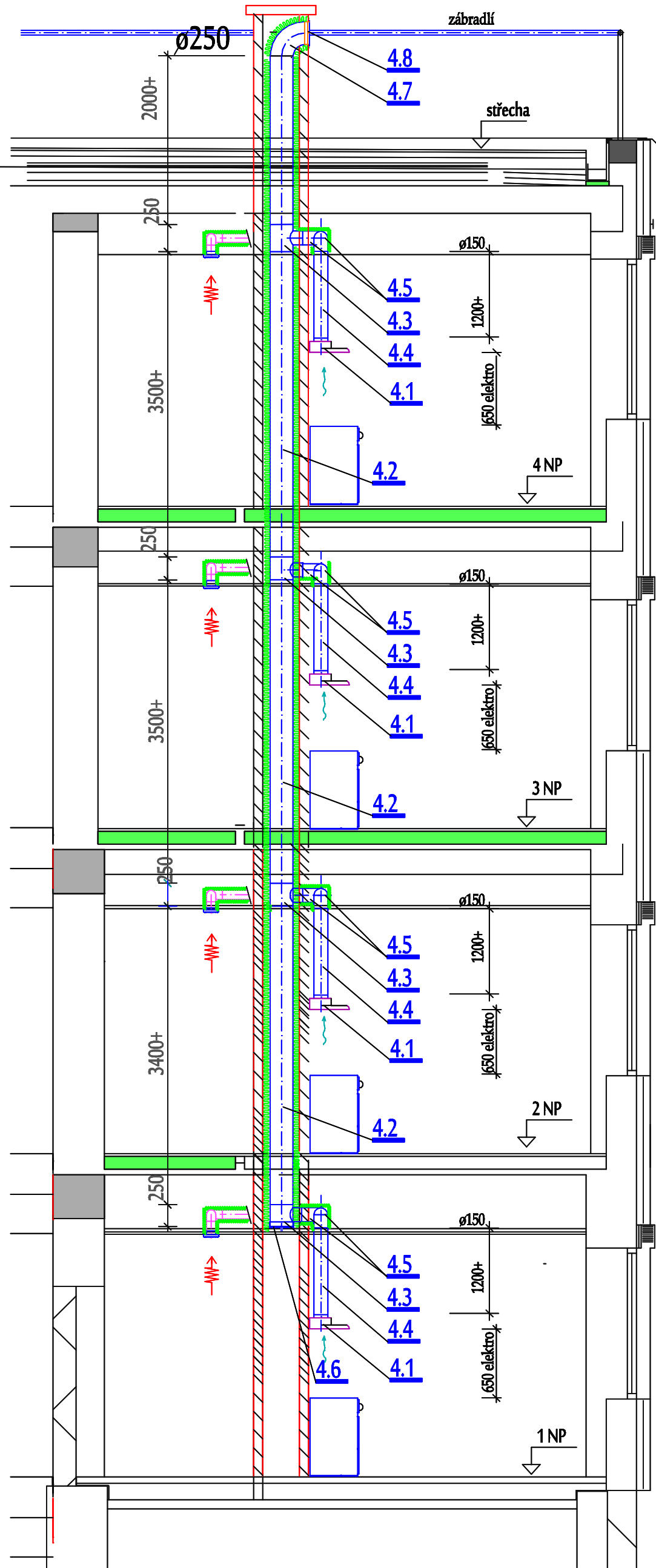


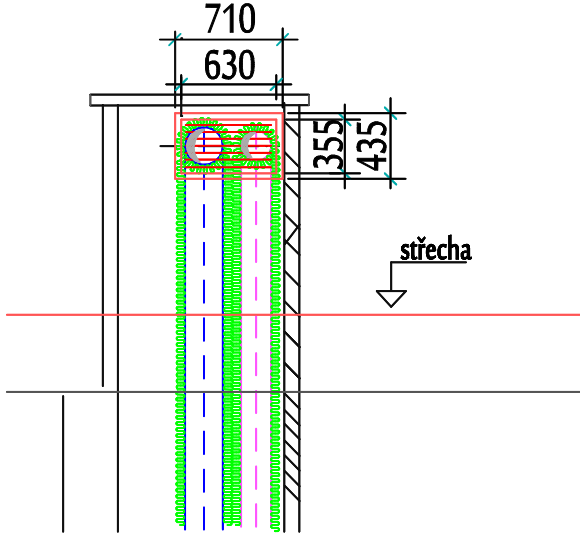
ŘEZ F - F



ŘEZ G - G



POHLED NA ŽALUZII



NAVRŽENÁ VZDUCHOTECNICKÁ ZAŘÍZENÍ:	
Větrání sociálního zařízení: radiální ventilátory o výkonu 120 m3/h, které jsou opatřeny zpětnou klapkou a časovým doběhem, podtlakové větrání, přívod vzduchu bude zajištěn oboustrannou dřevní mřížkou.	
Odsávání výparů při vaření: Odsavač par, výsuvný model maximální výkon ventilátoru 240 m3/h, opatřeny zpětnou klapkou	
Rozvodné potrubí bude zhotoveno z pozinkovaného plechu o tl. 0,45 mm, který je stačen do spirály (spiro potrubí). Potrubí bude tepelně izolováno, a odvodněno, aby nedocházelo k jeho rošení. Vodorovné potrubí bude uloženo nad podhledem, svislé potrubí bude vedeno v instalační šachtě nad střechu budovy, kde bude ukončeno výfukovou hlavici	

4.8	Protidešťová žaluzie PZ 630x355	1
4.7	Oblouk segmentový OS 90° 150	1
4.6	Výpusť kondenzátu DN 250	1
4.5	Oblouk segmentový OS 90° 150	4
4.4	SPIRO potrubí 150	5 m
4.3	Odbočka jednostranná OBJ 90°150-250	4
4.2	SPIRO potrubí 250	15,4 m
4.1	Odsavač par OP631 X, výsuvný model š. 600 mm, 155 W, 230 V, 240 m3/h, nerez	4
4.1.9	Protidešťová žaluzie PZ 630x355	1
4.1.8	Dvěřní oboustranná mřížka PT 489 B 445x82 (bílá)	4
4.1.7	Oblouk segmentový OS 90° 200	1
4.1.6	Výpusť kondenzátu DN 200	1
4.1.5	Oblouk segmentový OS 90° 100	8
4.1.4	SPIRO potrubí 100	11 m
4.1.3	Odbočka jednostranná OBJ 90°100-200	4
4.1.2	SPIRO potrubí 200	15,5 m
4.1.1	Radiální ventilátor, 25 W, 230 V, Q= 120 m3/h, (zpětná klapka, časový doběh)	4
POZ.	SPECIFIKACE	ks

ZODP.PROJEKTANT :	KRESLIL :	<div>PROJEKCE</div> <div>PLYN, VYTÁPĚNÍ, VZDUCHOTECHNIKA</div> <div>MIROSLAV ŠRÁMEK</div> <div>LANŠKROUN, DUKELSKÝCH HRDINŮ 345</div>	
MIROSLAV ŠRÁMEK	MIROSLAV ŠRÁMEK		
INVESTOR :	Město Lanškroun, nám. J. M. Marků 12, 563 01 Lanškroun, IČO 00279102	FORMÁT	A 2
PŘESTAVBA ŠKOLY NA BYTOVÝ DŮM LANŠKROUN, UL. KOLLÁROVA 445		DATUM	V. 2025
		ÚČEL	dok.realizace stavby
ČÁST PROJEKTU :	D.1.2.6 VZDUCHOTECHNIKA	Čís.ZAK.	2025/inv.
VÝKRES :	ŘEZ F-F, ŘEZ G-G	MĚŘÍTKO :	1 : 50
		Č. VÝKRESU :	D.1.2.6-10